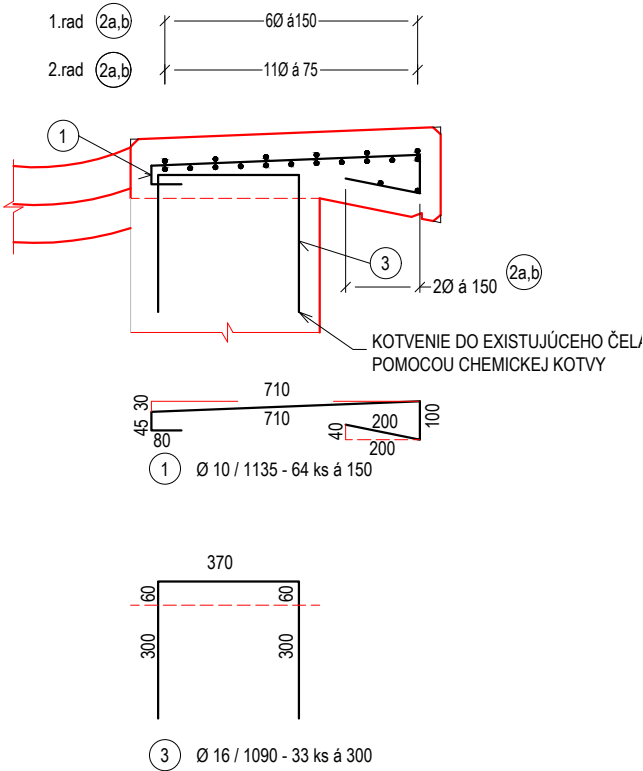
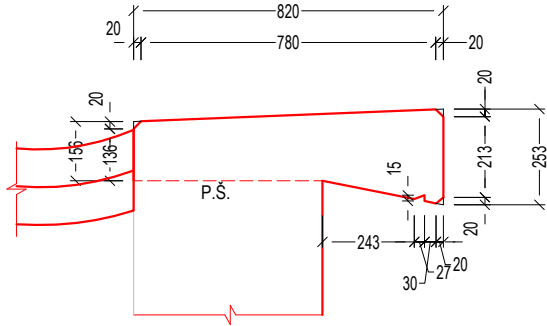


SO 310 -00 TVAR A VÝSTUŽ RÍMS

VÝSTUŽ RÍMSY M 1:20



TVAR RÍMSY M 1:20



VÝŇATOK Z KONŠTRUKČNÝCH ZÁSAD

PODĽA STN EN 1992-2

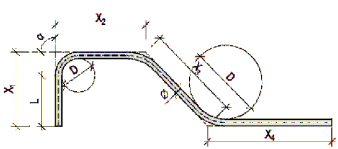
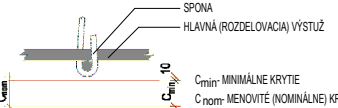


SCHÉMA KRYTIA VÝSTUŽE S BETÓNOM



NAJMEŠIA VNÚTORNÉ PRIEMERY ZAKRIVENIA

| HÁKY, STRMENÉ A SLUČKY | | OHYBY A INÉ ZAKRIVENIA | |
|------------------------|--------|------------------------|--------|
| Ø [mm] | D [mm] | c [mm] | D [mm] |
| ≤ 16 | 4 Ø | c ≥ 100 mm c ≥ 7Ø | 10 Ø |
| >16 | 7 Ø | c ≥ 50 mm c > 3Ø | 15 Ø |
| | | c ≥ 50 mm c ≤ 3Ø | 20 Ø |

c = najmenšia betónová krycia vrstva v smere kolnom na rovinu pruža

c = najmenšia betónová krycia vrstva v smere kolmom na rovinu prúta

DĹŽKY KONCOVÝCH ÚPRAV

| α° | POZDĹŽNA | STRMENÉ |
|--------------|----------|---------|
| 90 ≤ α ≤ 150 | ≥ 5 Ø | ≥ 10 Ø |
| ≥ 150 | ≥ 5 Ø | ≥ 5 Ø |

| KRYTIE VÝSTUŽE | C _{nom} [mm] |
|--------------------|-----------------------|
| HORNÝ POVRCH RÍMS | 55 |
| SPODNÝ POVRCH RÍMS | 55 |

| VÝKAZ MATERIÁLU | [m3] |
|-----------------|------|
| RÍMSY | 1,42 |

ŠPECIFIKÁCIA BETÓNU:

PODĽA STN EN 206+A2

RÍMSA C 35/45 - XC4, XD3, XF4 (SK) - CI 0,4 - D_{max} 16 - S3

ŠPECIFIKÁCIA OCELE:

PODĽA STN EN 10080 A STN 42 0139

VÝSTUŽ POZNÁMKY:

PRI POUŽITÍ VLÁKNOBETÓNU JE POTREBNÉ UPRAVIŤ VÝSTUŽ RÍMSY.

VŠETKY BETÓNOVÉ PLOCHY V STYKU SO ZEMINOU BUDÚ OPATRENÉ 1x PENETRAČNÝM A 2x

ASFALTOVÝM NÁTEROM ZA STUJENIA.

KOTVY RÍMS ZABUDOVANÉ DO STENY MÚRU SÚ SÚČASŤOU VÝKRESU VÝSTUŽE MÚRU.

NOVÉ ÚPRAVY OKOLO MÚRU SÚ NAVRHNUTÉ NA ZÁKLADE ZAMERANIA TERÉNU GEODÉTOM.

ZAMERANÝ TERÉN MÔŽE BYŤ ROZDIELNY V POROVNANÍ SO SKUTOČNOSŤOU. V TAKOM PRÍPADOU BUDE

POTREBNÉ PRÍSPÔSOBIŤ GEOMETRIU NAVRHOVANÝCH ÚPRAV MÚRU.

POZNÁMKA: PRED OBJEDNANÍM VÝSTUŽE JE NUTNÉ OVERIŤ ROZMER RÍMSY NA VÝTOKU

| | | | | |
|--|--|---|----------------------|----------------|
| OBJEDNÁVATEĽ: | | ZHOTOVITEĽ: | | |
| <div><div><div>BANSKOBYSŤRICKÝ SAMOSPRÁVNÝ KRAJ</div><div>Námestie SNP 23, 974 01 Banská Bystrica</div></div></div> | | <div><div><div>AFRY</div></div><div><div>AFRY CZ s.r.o.</div><div>ORGANIZAČNÁ ZLOŽKA SLOVENSKO PLYNÁRENSKÁ 7/A 821 09 BRATISLAVA tel.: +421 908 136 191 www.afry.cz</div></div></div> | | |
| HLAVNÝ INŽINIER PROJEKTU: | ZODPOVEDNÝ PROJEKTANT: | VYPRACOVAL: | KONTROLOVAL: | |
| Ing. Ľubica Cigerová | Ing. Jozef Filipovič | Naděžda Krákorová | Ing. Ľubica Cigerová | |
| NÁZOV STAVBY: | | | | |
| REKONŠTRUKCIA CESTY A MOSTOV II/527 VEĽKÝ KRTÍŠ - SUCHÁŇ (HRANICA OKRESU VK/KA); KUMULATÍVNE STANIČENIE KM 48,947 - 67,587; V.ETAPA, ÚSEK 3. | | | | |
| STAVEBNÝ OBJEKT: | SO 310-00 PRIEPUST P78375 V CKM 63,037 | | | |
| PRÍLOHA: | TVAR A VÝSTUŽ RÍMSY | | | |
| KRAJ / OKRES: | Banskobystrický / Veľký Krtíš | ČASŤ: | VÝKRES Č.: | ČÍSLO SÚPRAVY: |
| DÁTUM: | 12/2023 | D. | 3. | |
| STUPEŇ: | DSPRS | | | |
| MIERKA: | 1:50, 1:20 | | | |
| POČET A4: | 2xA4 | | | |
| Č. ZÁKAZKY | 2023/0212 | | | |